

COMUNE DI FRABOSA SOTTANA
PIANO REGOLATORE GENERALE
(APPROVATO CON D.G.R. N. 70-1783 DEL 18/12/2000)

VARIANTE PARZIALE N. 12
(ai sensi del 7° comma art. 17, L.R. 56/77 e succ. mod. ed int.)

TAV. 2.4 - PROGETTO P.R.G.:
MIROGLIO

SCALA 1:2.000

PROGETTO PRELIMINARE
ADOTTATO CON D.C. NR. 17 DEL 26/04/2010

PRONUNCIA DELLA PROVINCIA
D.G.P. NR. / DEL /

PROGETTO DEFINITIVO
APPROVATO CON D.C. NR. 22 DEL 30/06/2010

Sindaco:
COMINO Dott. Giovanni

Segretario Comunale:
TASSONE Dott. Giuseppe

Responsabile del Procedimento:
TURCO Geom. Mario

PROGETTO

Direttore tecnico
Arch. Alessandro SCAPOLLA

Progettista
Arch. Fabio GALLO

SOCIETÀ DI INGEGNERIA
10100 CUNEO - Via Poerio Castagnone - Tel. 0171-499500 fax 0171-499504
Presidente: Arch. Giacomo Doglio
Amministratore Delegato: Arch. Alessandro Scapolla
southern@scapolla.it

S_037-181

LEGENDA

- confine comunale
- INSEDIAMENTI ED AREE A PREVALENTE DESTINAZIONE RESIDENZIALE**
- R1** complessi di interesse storico-artistico-ambientale (con sviluppi in scala 1:1.000)
 - R2** complessi di vecchio impianto di interesse ambientale (con sviluppi in scala 1:1.000)
 - R3** aree a capacità insediativa esaurita o residua di recente edificazione
 - R4** aree di completamento
 - R5** aree di nuovo impianto
- INSEDIAMENTI ED AREE A PREVALENTE DESTINAZIONE PRODUTTIVA O AGRICOLA**
- P1** aree per insediamenti produttivi esistenti confermati e di completamento
 - P2** aree per impianti produttivi di nuovo impianto
 - suddivisione aree in sub-ambiti di intervento
 - AC** area campeggio
 - PA** aree destinate a parco urbano
 - E** aree agricole produttive
 - Eb** aree boscate
 - E1** aree agricole di rispetto degli abitati
 - G** aree per impianti e servizi speciali di interesse urbano e/o territoriale (G)
- D** edifici in demolizione
 - R** edificio da rilocalizzare
 - (R)** ambito entro il quale ricostruire il fabbricato esistente soggetto a rilocalizzazione
 - *** area soggetta a norma specifica
 - sagoma indicativa edifici in progetto
 - basso fabbricato
- D** depuratore
 - CC** distributore carburanti
 - ENEL**
 - T** impianto per teleradiocomunicazione
 - TT** impianto per teleriscaldamento

AREE PER SERVIZI PUBBLICI :

esistenti in progetto

Aree per l'istruzione

- I** scuola dell'infanzia
- P** scuola primaria

Aree per attrezzature di interesse comune

- B1.nr** servizi amministrativi
 - B2.nr** servizi tecnologici e funzionali
 - B3.nr** servizi per il culto
 - B4.nr** servizi socio-culturali
- PT** ufficio postale
 - M** municipio
 - C** cimitero
 - Ch** chiesa, cappella
 - S** salone parrocchiale
 - PM** padiglione per manifestazioni

Aree per verde, gioco e sport

- C1.nr** verde
 - C2.nr** verde attrezzato
- V** aree a verde, giardino
 - PS** impianti sportivi

Aree per parcheggio

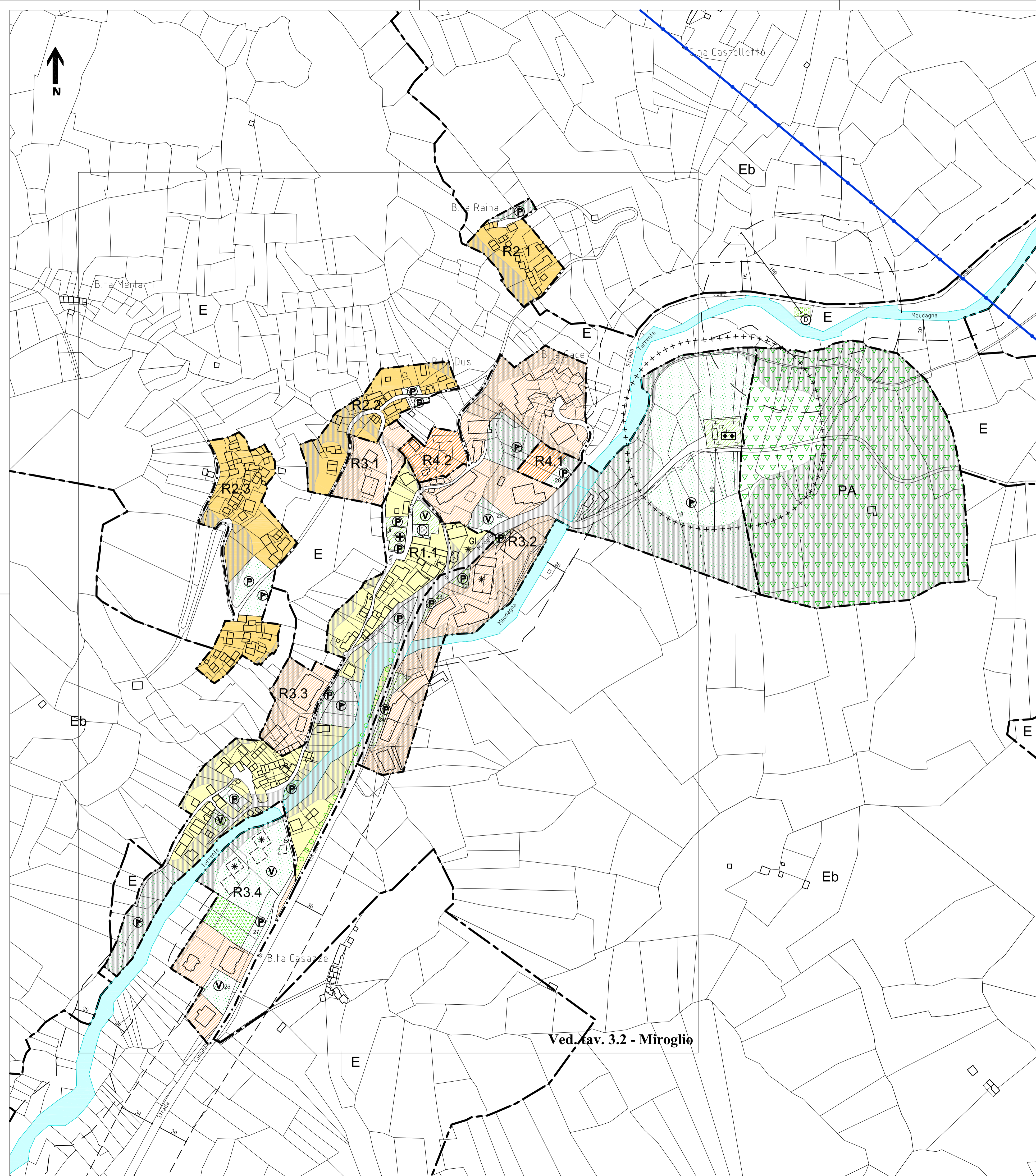
- P** aree per parcheggio
- X** centro evacuazione per eventi calamitosi

AREE PER LA VIABILITA' E CORSI D'ACQUA

- viabilità esistente / progetto
- viabilità pedonale alberata in progetto
- corso d'acqua, torrenti, rii
- sorgenti

FASCE DI RISPETTO E VINCOLI

- fasce di rispetto da viabilità
- fasce di rispetto da corsi d'acqua
- fasce di rispetto da sorgenti, depuratori, fossa imhoff
- fasce di rispetto cimiteriale
- elettrodotto alta tensione
- porzioni di aree oggetto di trasformazione urbanistico-edilizia inedificabili per ragioni di carattere geotecnico
- aree all'interno delle quali è ammessa l'edificazione
- aree a verde privato inedificabile
- ambiti per la realizzazione di aree attrezzate a servizio del comprensorio sciabile
- CS** comprensorio sciabile
- impianti di risalita esistenti
- impianti di risalita in progetto
- piste di discesa esistenti
- piste di discesa in progetto
- snowpark
- piste fondo
- bacino innevamento programmato
- impianti esistenti di innevamento programmato
- PR** punti di sosta e ristoro in progetto



Ved. Tav. 3.2 - Miroglio